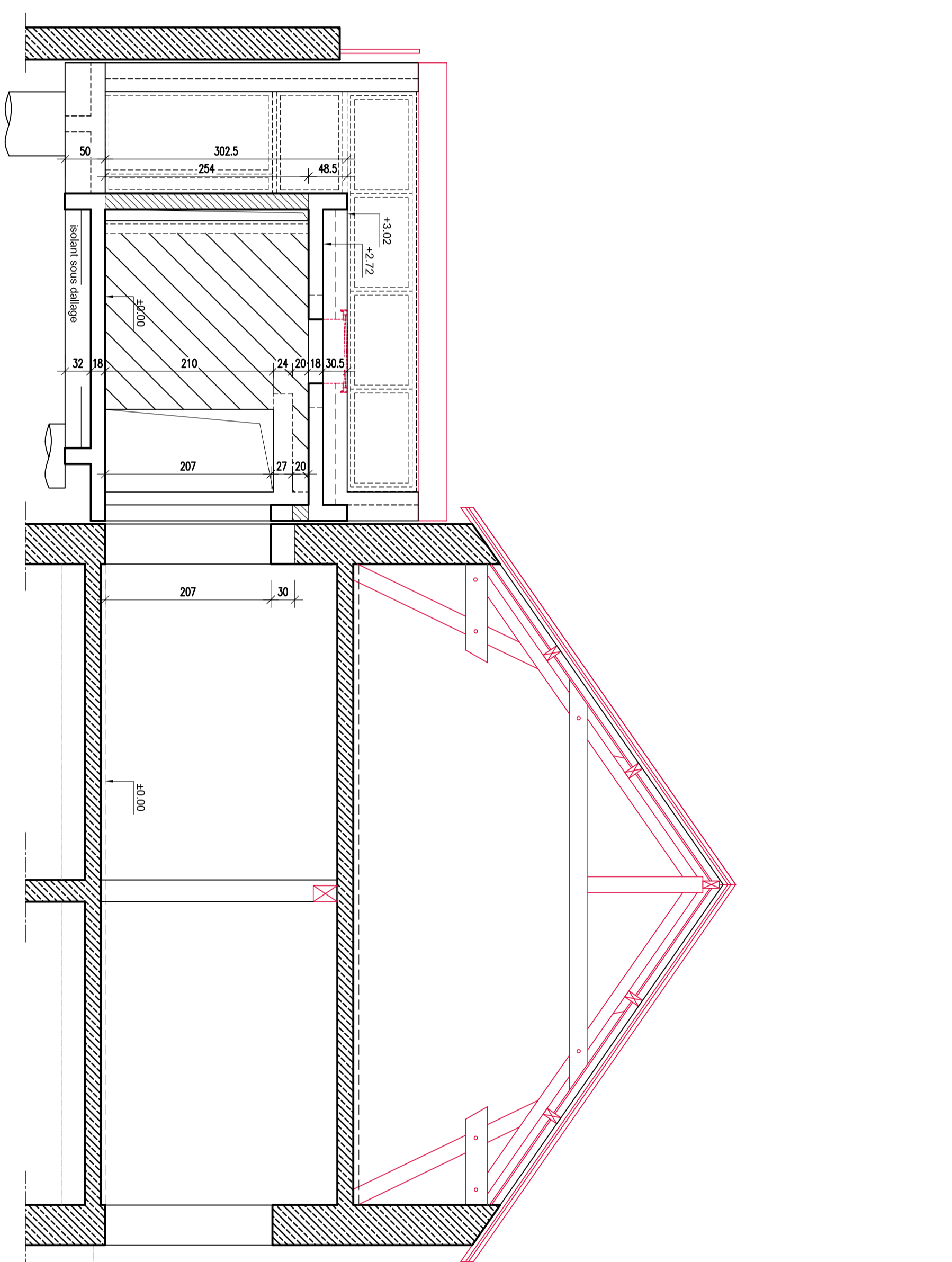
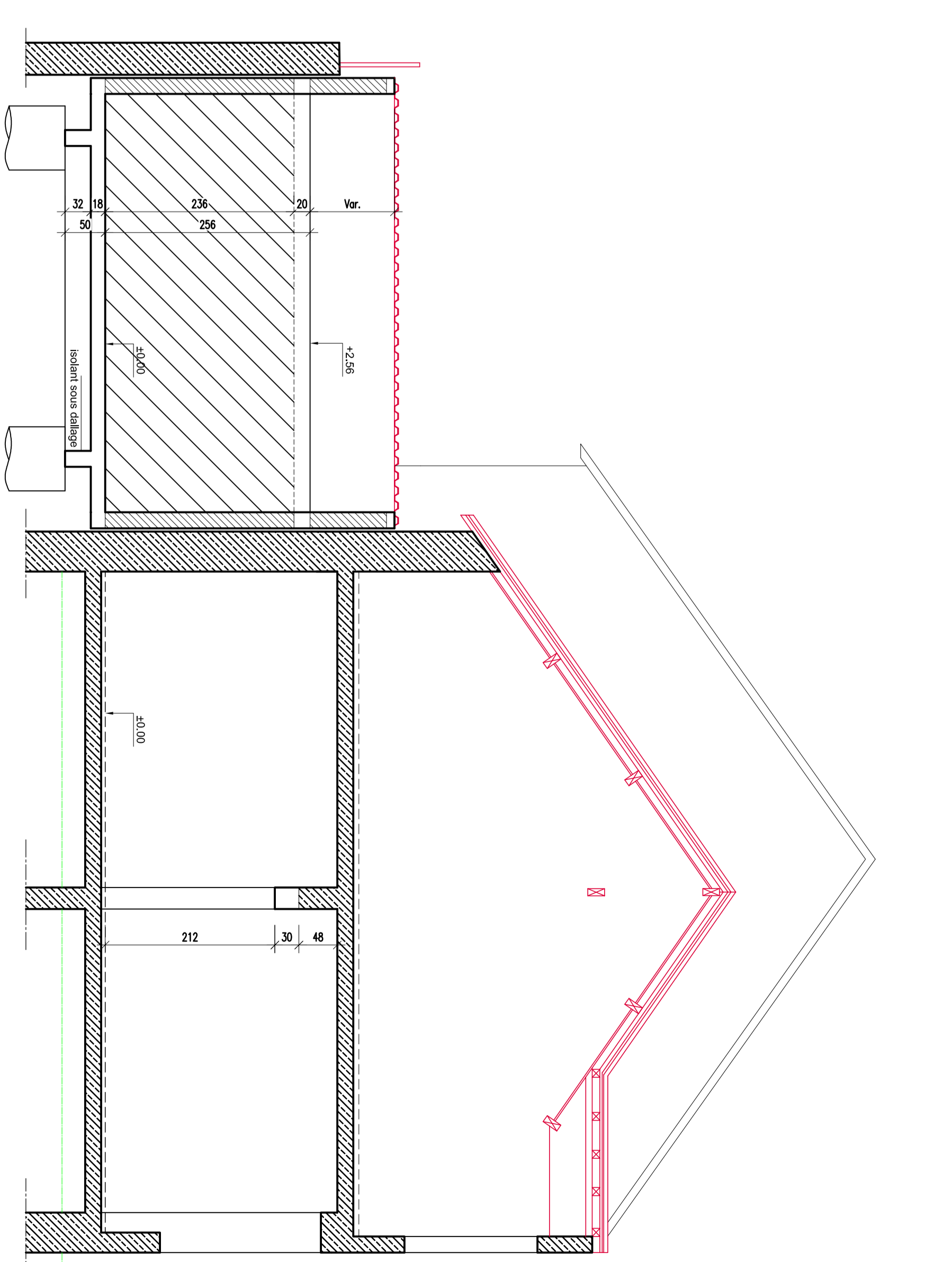


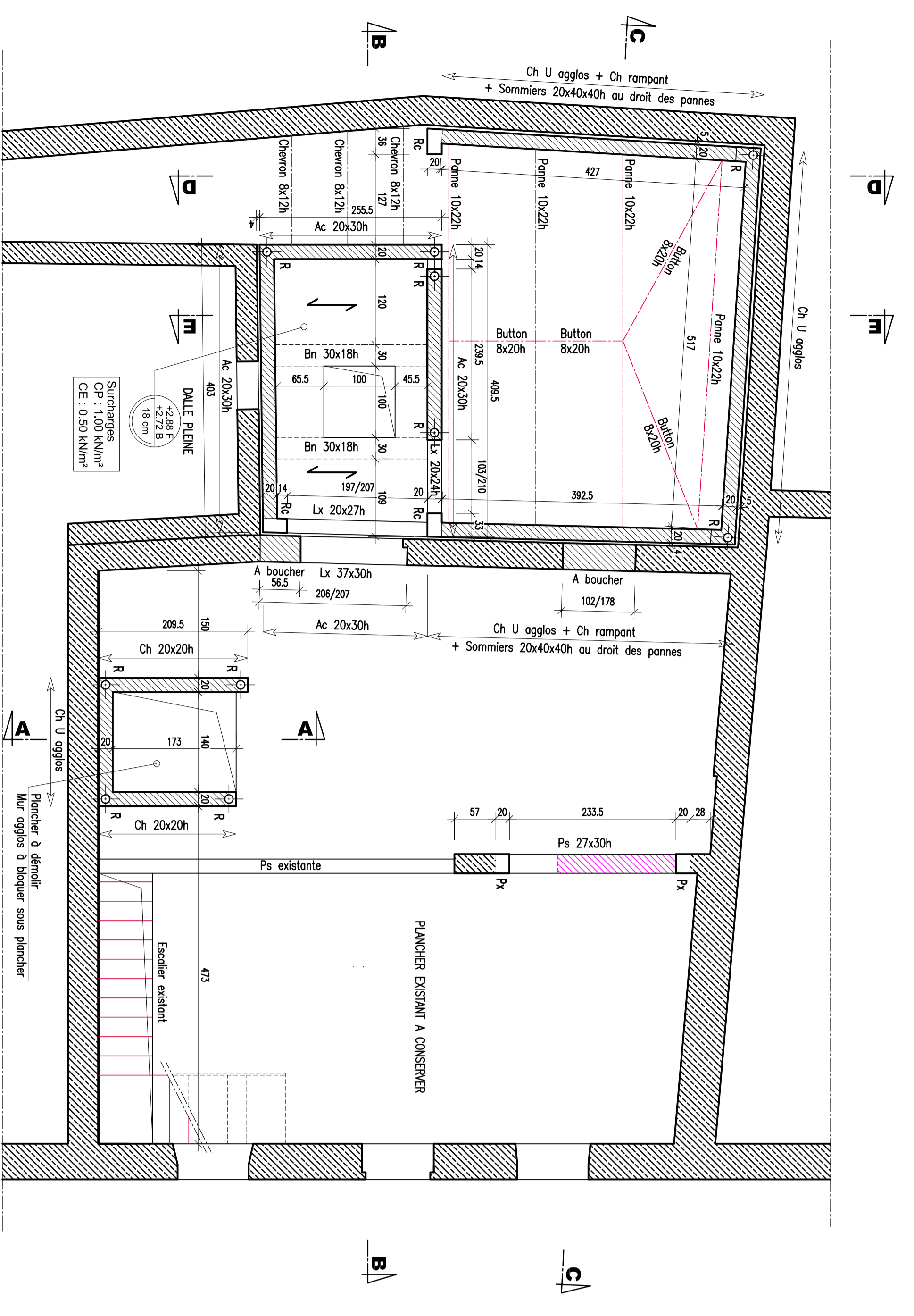
PLANCHER HAUT R+1
écl. 1/30



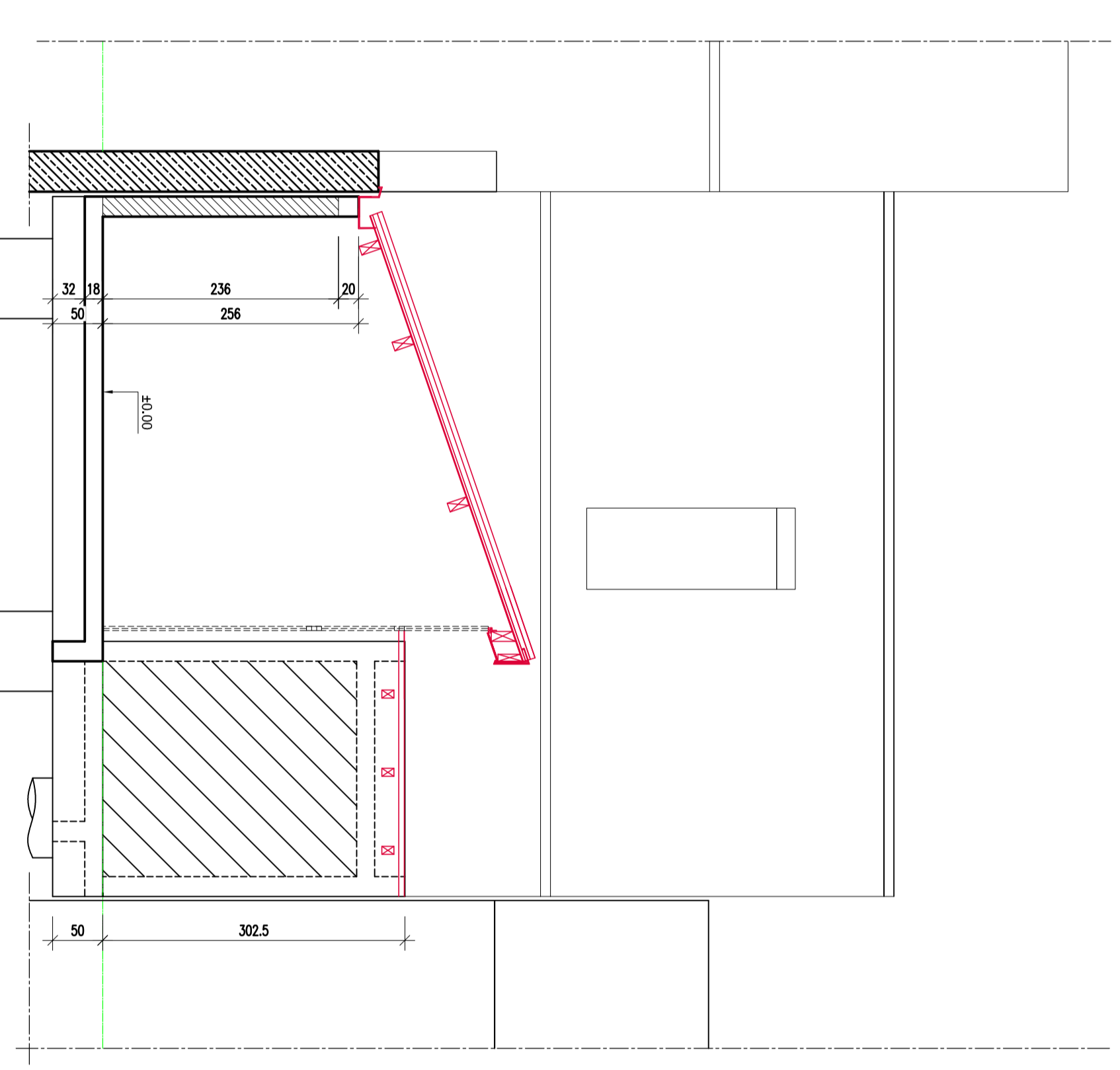
COUPE B-B
écl. 1/30



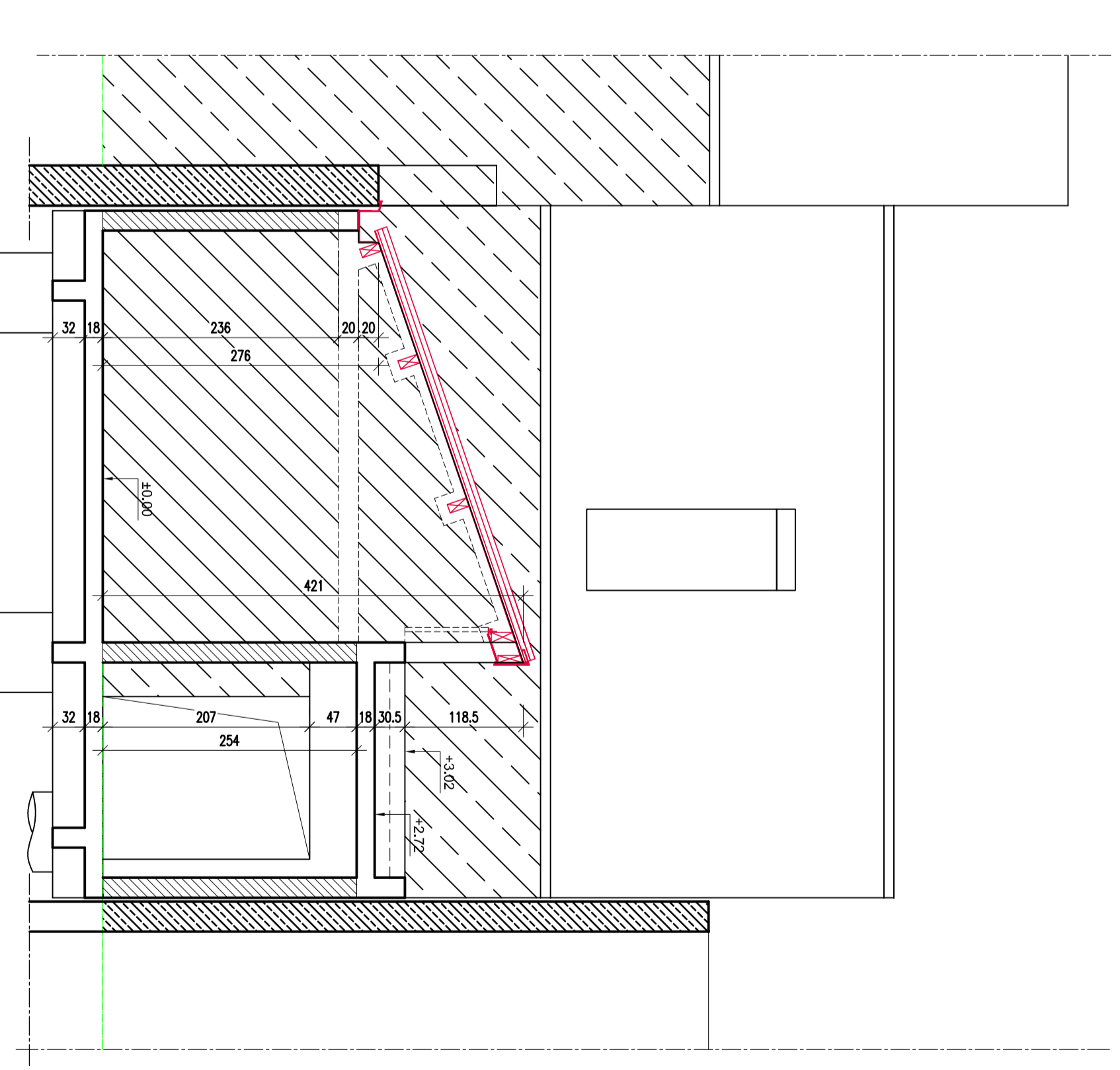
COUPE C-C
écl. 1/30



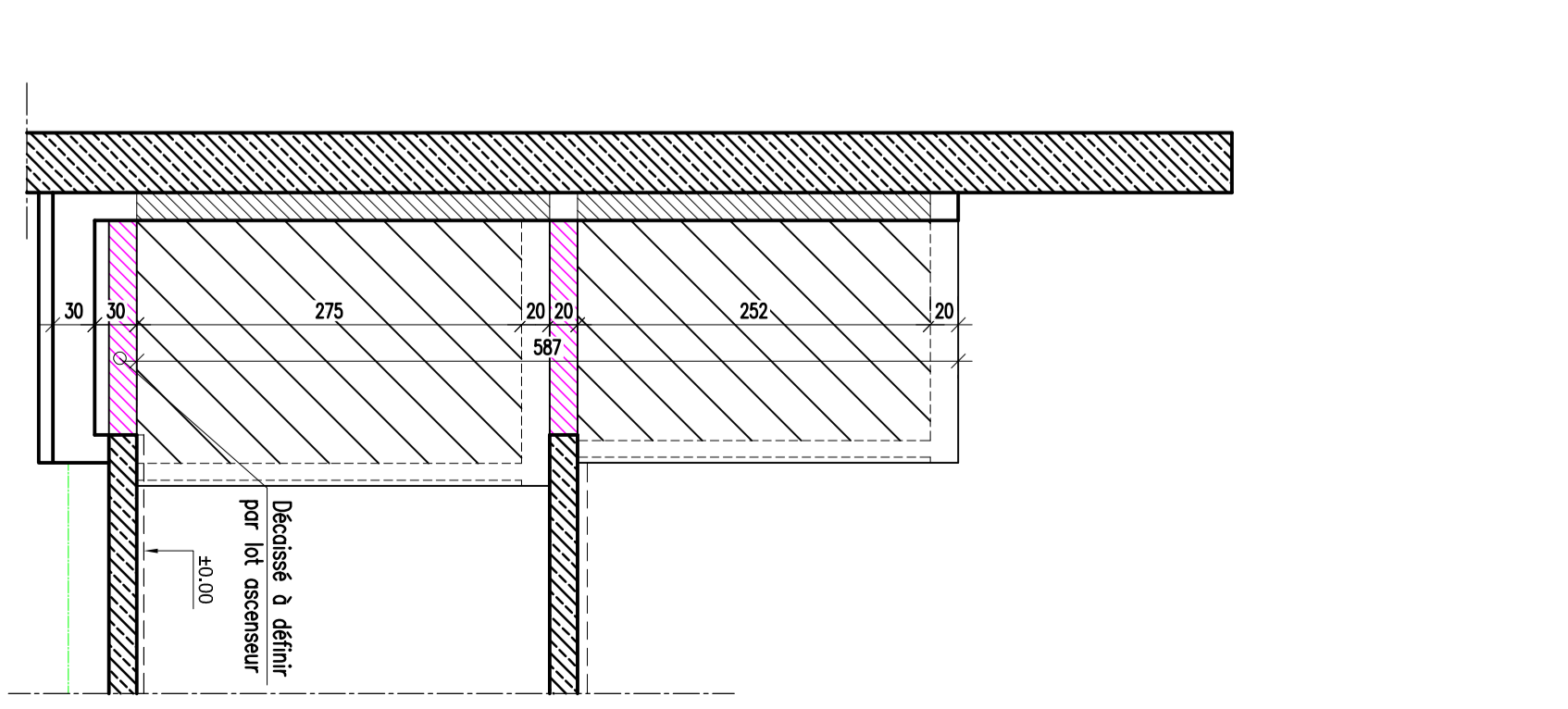
PLANCHER HAUT RDC
écl. 1/30



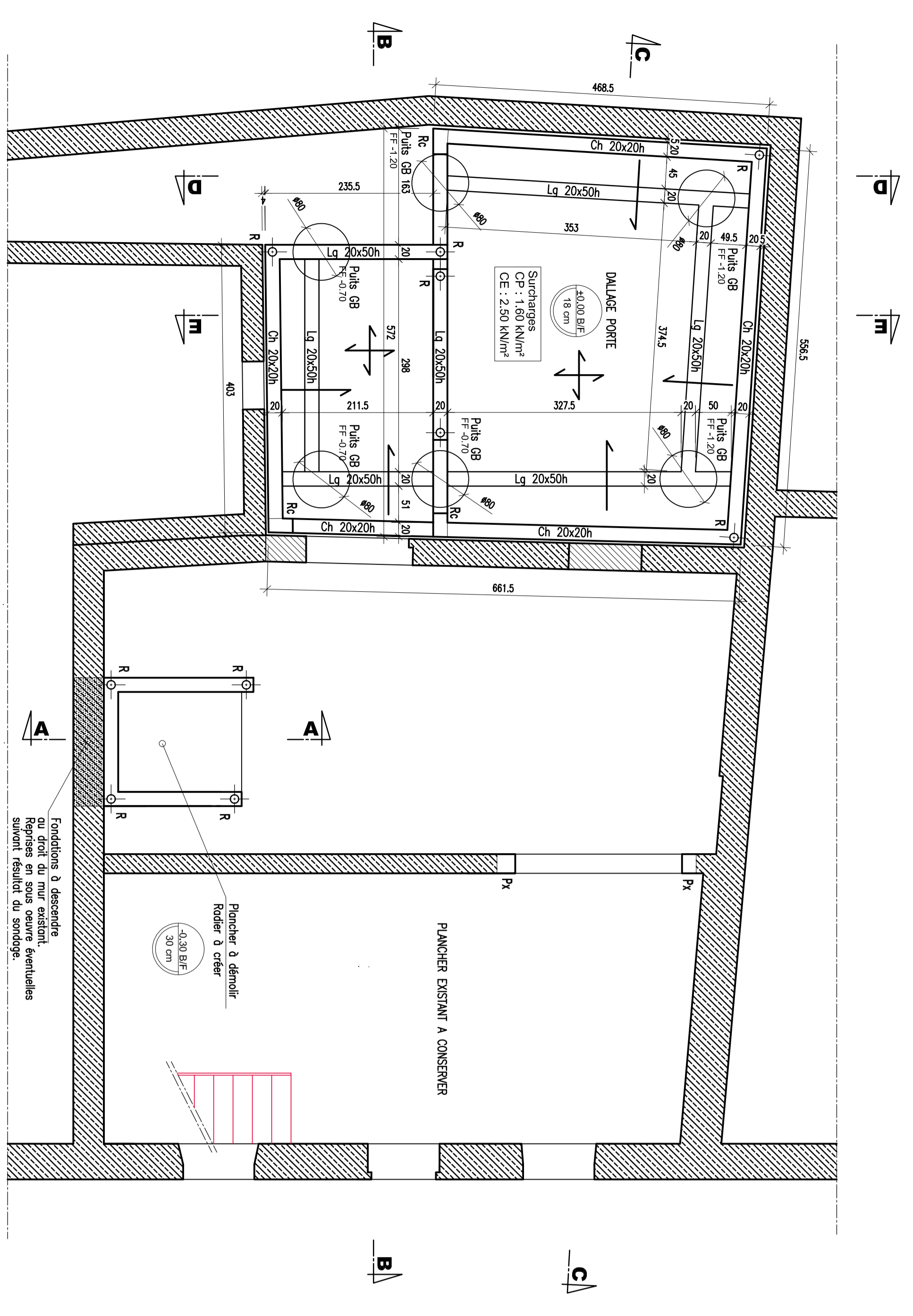
COUPE D-D
écl. 1/30



COUPE E-E
écl. 1/30



COUPE A-A
écl. 1/30



FONDATIONS - PLANCHER HAUT VIDE TECHNIQUE
écl. 1/30

Légende

- BA : béton armé
- SB : poutre béton
- S : semelle béton BA
- R : radier
- P : poteaux
- Ac : acrotère BA
- TN : terrain naturel
- Elément BA
- Maçonnerie agrippée
- Maçonnerie isolante
- A dénivelé

Caractéristiques des bétons

Désignation des bétons	Classe de résistance	Classe de ciment	Densité apparente (kg/m³)	Classe de résistance	Classe de disposition
B1 Béton de structure	C16/20	CP-CEM II/B32.5	150	16	X0
B2 Béton non armé en contact	C20/25	CP-CEM III/C24.5	20	2.2	X02
B3 Béton armé en contact	C25/30	CP-CEM III/C24.5	20	2.8	X02
B4 Béton armé en élévation	C25/30	CP-CEM III/C24.5	20	2.8	X01
B5 Béton en élévation	C25/30	CP-CEM III/C24.5	40	2.8	X04

Normes

Norme	Classe de disposition
X0	X0
X01	X01
X02	X02
X03	X03
X1	X1
X2	X2
X3	X3
X4	X4
X5	X5
X6	X6
X7	X7
X8	X8
X9	X9
X10	X10
X11	X11
X12	X12
X13	X13
X14	X14
X15	X15
X16	X16
X17	X17
X18	X18
X19	X19
X20	X20
X21	X21
X22	X22
X23	X23
X24	X24
X25	X25
X26	X26
X27	X27
X28	X28
X29	X29
X30	X30
X31	X31
X32	X32
X33	X33
X34	X34
X35	X35
X36	X36
X37	X37
X38	X38
X39	X39
X40	X40
X41	X41
X42	X42
X43	X43
X44	X44
X45	X45
X46	X46
X47	X47
X48	X48
X49	X49
X50	X50

Notes de fondation et plancher techniques.

Maitre d'ouvrage : COMMUNAUTE DE COMMUNES DU PAYS D'HUREL

REALISATION D'UNE MAISON DE SANTE
43 ROUTE GEORGES SAND
03380 LA CHAPELLEAUDE

Architectes : Stéphane Pichon, Olivier Ingénierie

Bureau de Contrôle : Bureau de Contrôle

ENSEMBLE COFFRAGE

Plan n° : BA-100

Index : A

Échelle : 1/50

DATE : 19/12/17

INDICE : A

INDICE : B

INDICE : C

INDICE : D