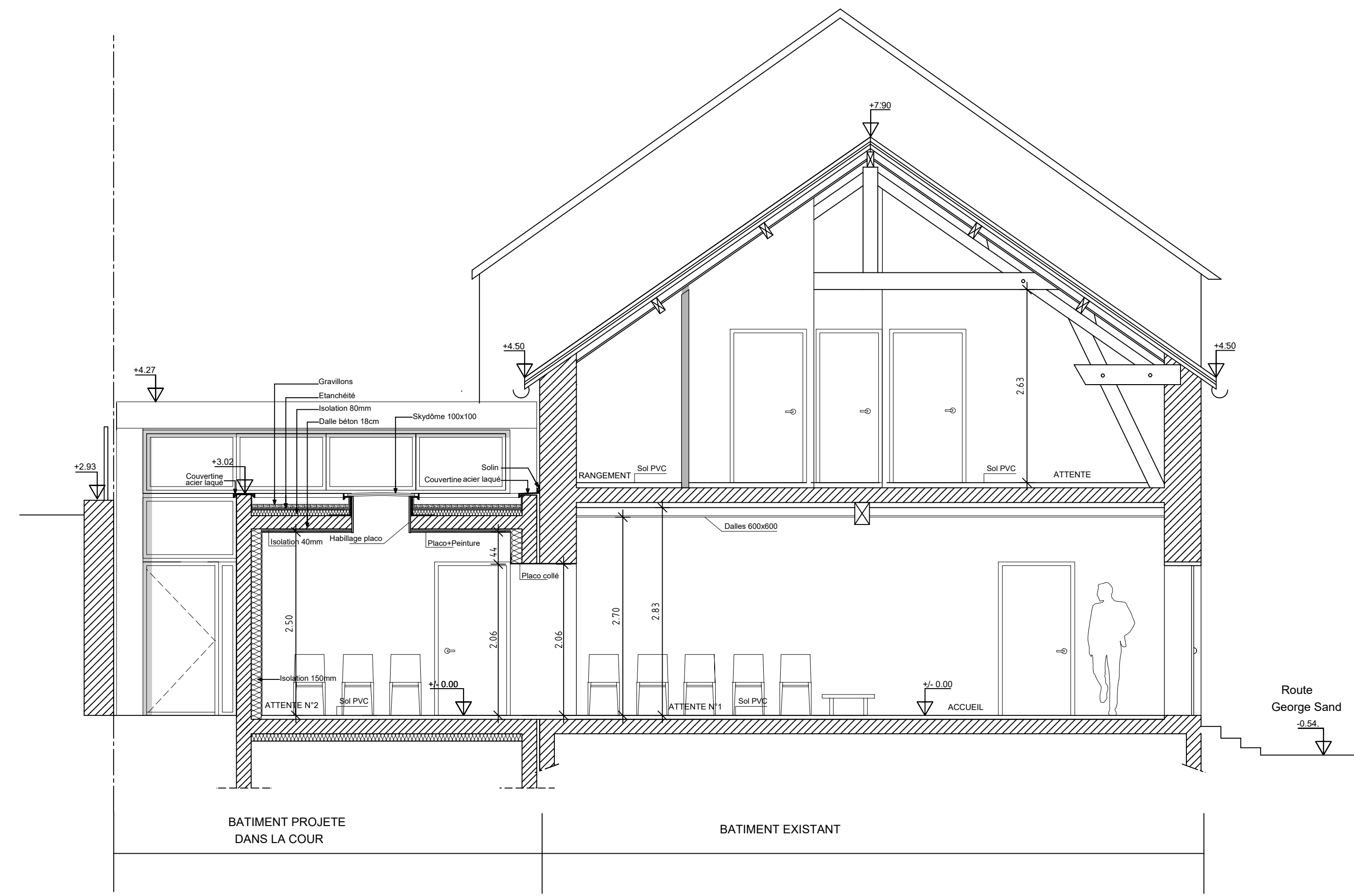
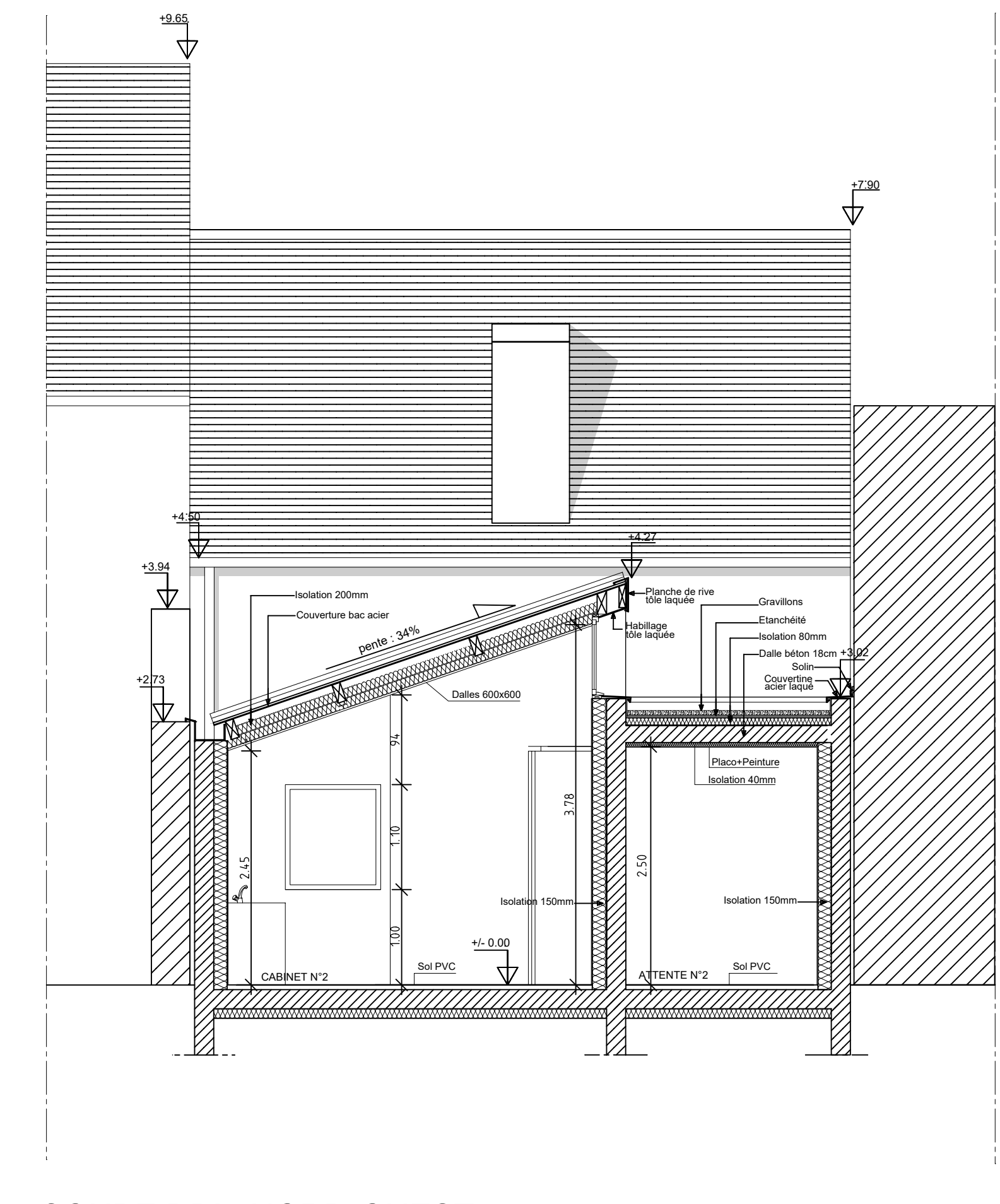


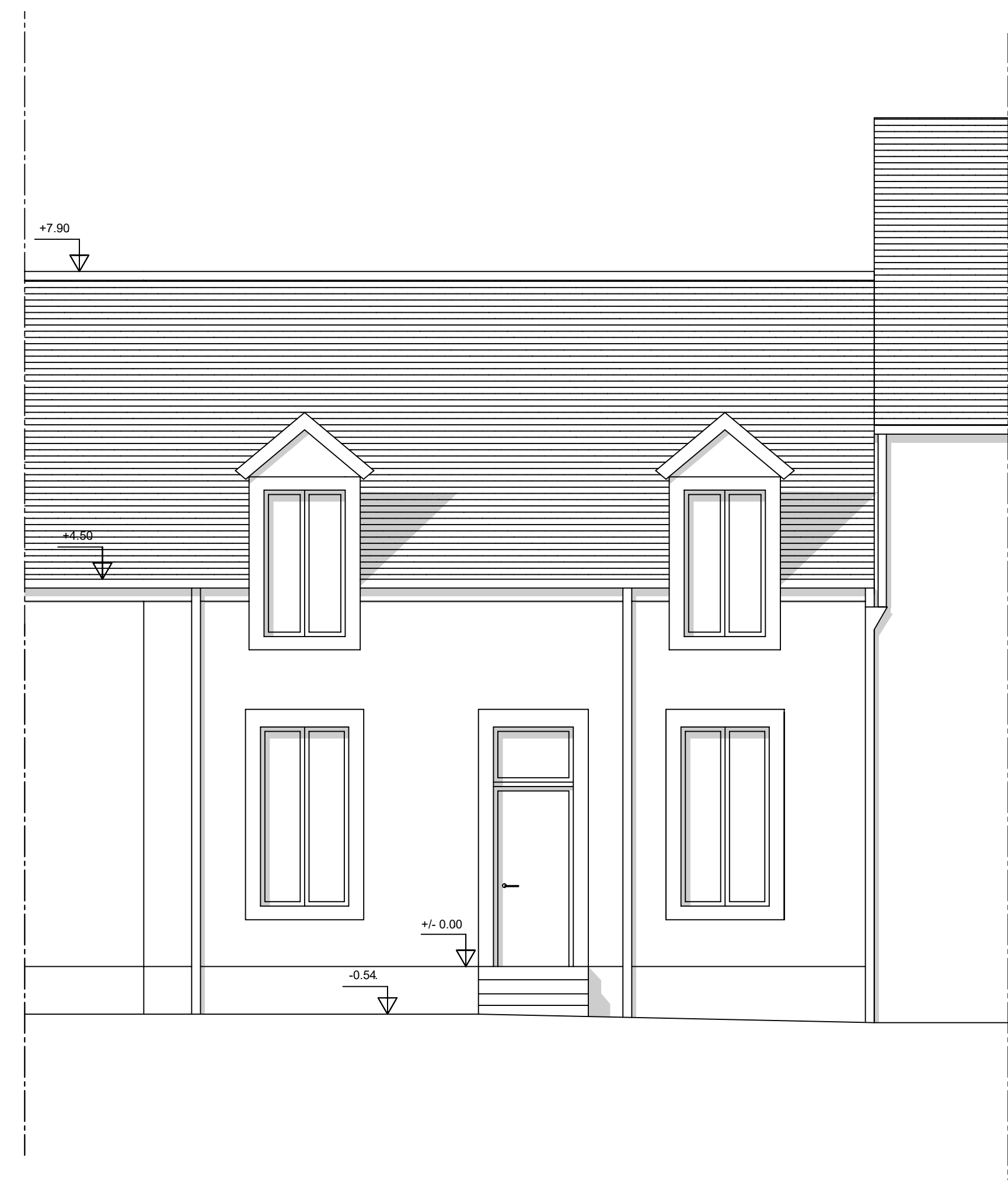
COUPE AA' - OUEST



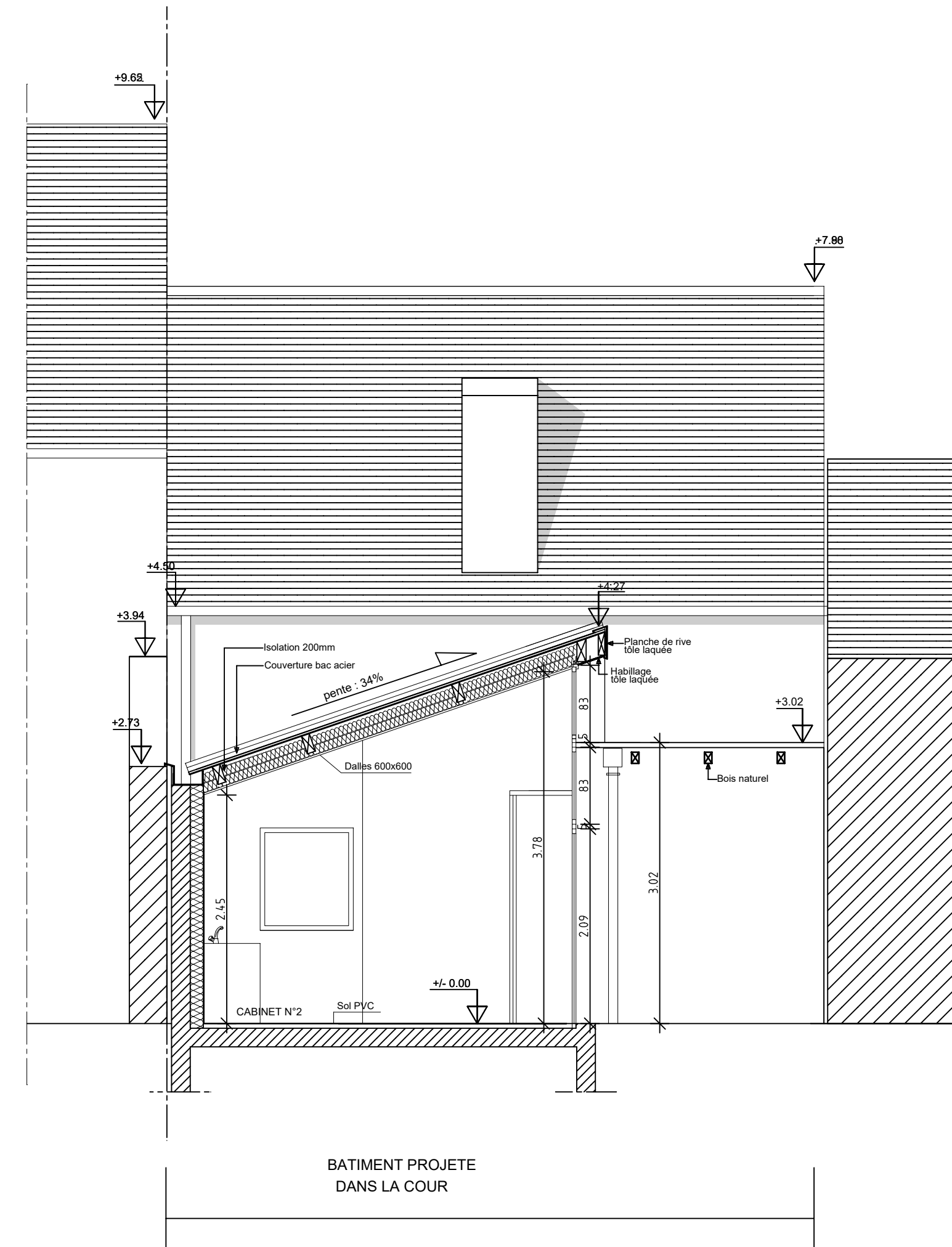
COUPE BB' - EST



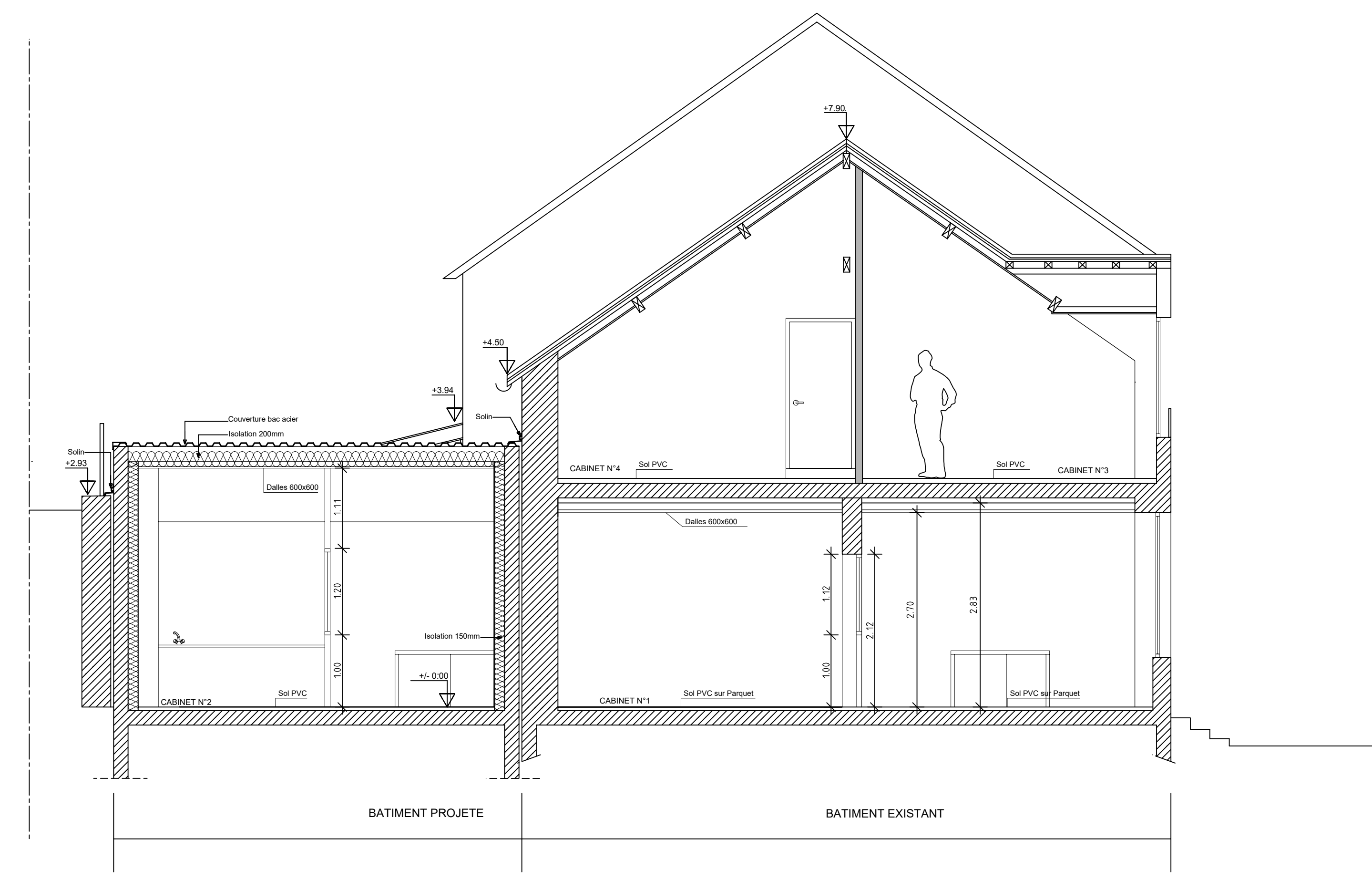
COUPE DD' - NORD-OUEST



FACADE SUD-EST - Rue George Sand



COUPE-ELEVATION EE' - NORD-OUEST



COUPE CC' - EST

agence d'Architecture
Stéphane PICHON
 architecte D.P.L.G
 8, Boulevard Charles Louis Philippe, 03000 MOULINS - Tel : 04 70 34 20 19 - Fax : 04 70 35 27 45
 E-Mail : s.pichon.architecte@orange.fr

Maitre d'ouvrage : COMMUNAUTE DE COMMUNES DU PAYS D'HURIEL - 6 rue des Calaubys - 03380 HURIEL

REALISATION D'UNE MAISON DE SANTE
 43 Route George Sand - 03380 LA CHAPELAUDE



PRO
 DOSSIER
 544.17
 Ech. 1/50e

COUPES - FACADES
- ETAT PROJETE -

06
 OCTOBRE 2017

DATE	INDICE	MODIFICATIONS

Cyrille MARINIER - ECONOMISTE DE LA CONSTRUCTION
 7, rue Marie Laurencin, 03400 YZEURE.
 Tél : 04 70 20 11 88 - Fax : 04 70 20 83 27 E-Mail : c.marin@wanadoo.fr

CHEVRIER INGENIERIE - Bureau d'études techniques
 7, rue Marie Laurencin, 03400 YZEURE.
 Tél : 04 70 46 30 32 - Fax : 04 70 46 08 52 E-Mail : betchevrier@betchevrier.fr

LARIBRE INGENIERIE
 2, Avenue Pierre Mendès France, 20000 QUERRET CEDEX 9
 Tél : 05 55 52 33 22 - Fax : 05 55 52 11 18 E-Mail : bet23@laribre-ingenierie.fr